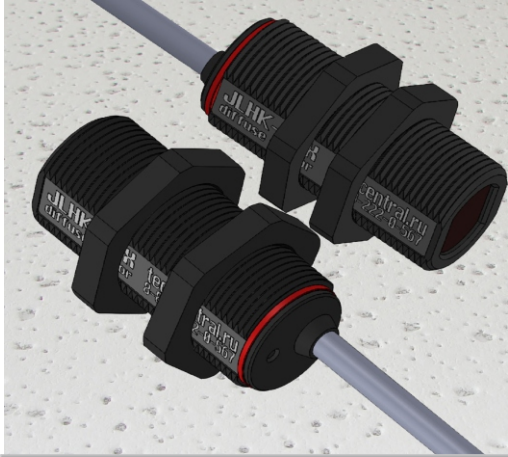




ДАТЧИК ОПТИЧЕСКИЙ РЕФЛЕКТОРНОГО ТИПА В ЦИЛИНДРИЧЕСКОМ КОРПУСЕ M18x40мм **JLHK-18** (ПОДХОДИТ ДЛЯ ПЭТ БУТЫЛОК)



ПРЕДНАЗНАЧЕНИЕ

Датчик предназначен для определения момента пересечения оптического луча объектом. Работает с отражателем (рефлектором, катафотом). Используется для обнаружения движущегося объекта на транспортной ленте, в момент вхождения в зону чувствительности датчика. Работает как с непрозрачными, так и с прозрачными объектами, например ПЭТ/стеклянные бутылки, картонные коробки и т.д. Микропроцессорная система настройки и управления гарантирует надежную работу с точностью от 0.1мм. Для применения в этикетировочной и упаковочной технике, при сортировке или подсчитывании продукции. Свободно подключаемый оптически изолированный выход можно подключить и как PNP, и как NPN. Функцию выхода - NC/NO можно переключить поменяв местами питающие провода.

ТЕХНИЧЕСКИЕ ПАРАМЕТРЫ

	JLHK-18	JLHK-18E	JLHK-18X
Напряжение питания	10..30V, постоянное		
Тип выхода	дискретный, оптически изолированный, PNP/NPN		
Функция выхода	нормально открытый/нормально замкнутый (light on/dark on) выбирается переменной местами питающих проводов		
Свет излучения	инфракрасный		красный
Направленность	аксиальная	радиальная	аксиальная
Угол излучения	3°	8°	4°
Расстояние действия (авто настройка)	100..2000мм	100..1000мм	100..4000мм
Разрешающая способность	от 0,1мм		
Максимальная частота переключения выхода	5000 Гц		
Максимальная освещенность от сторонних источников	3000Lx лампа дневного света/10000Lx солнечный свет		
Максимальный ток выхода	100мА, ограничен триггерной защитой		
Индикация выхода	светодиодное кольцо, синий цвет		
Индикация самообучения	светодиодное кольцо, красный цвет		
Рабочая температура	-10°C .. +55°C		
Материал корпуса	ABS		
Степень защиты корпуса	IP67 (IP40 для кнопки)		

СХЕМЫ ПОДКЛЮЧЕНИЯ

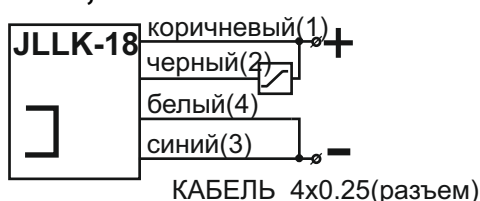
PNP, NO



NPN, NC



NPN, NO



PNP, NC



